

Strzelce Opolskie 23 lutego 2023

OFERTA WSPÓŁPRACY USŁUGI ŻURAWIAMI SAMOJEZDNYMI



- Żurawie hydrauliczne samojezdne 60 – 350T

- Żuraw wieżowy samojezdny

Kontakt:

Krzysztof Glinka
797-010-015
k.glinka@transannaberg.pl



TRANSANNABERG spółka z o.o.

ul. Zakładowa 5
47-100 Strzelce Opolskie
Tel: 0048/77 463 09 99
Fax: 0048/77 461 98 09

www.transannaberg.pl
E-Mail: biuro@transannaberg.pl
NIP: 756-19-72-980
USt-IdNr.: PL7561972980



TRANSANNABERG[®]

SPÓŁKA Z O.O.

Świadczymy usługi na terenie całego kraju oraz na terenie Niemiec. Posiadamy niemieckie dopuszczenia do pracy (odpowiednik polskiego UDT).

W naszym taborze znajduje się 7 żurawi.

- LIEBHERR MK100 - 2009r. - ŻURAW WIEŻOWY SAMOJEZDNY
- LIEBHERR LTM1350 - 2020r. - ŻURAW HYDRAULICZNY KLASY 350t
- LIEBHERR LTM1220 - 2015r. - ŻURAW HYDRAULICZNY KLASY 220t
- LIEBHERR LTM1160 - 2022r. - ŻURAW HYDRAULICZNY KLASY 180t
- LIEBHERR LTM1150 - 2009r. - ŻURAW HYDRAULICZNY KLASY 150t
- TEREX DEMAG AC80 - 2006r. - ŻURAW HYDRAULICZNY KLASY 80t
- LIEBHERR LTM1060 - 2019r. - ŻURAW HYDRAULICZNY KLASY 60t



TRANSANNABERG spółka z o.o.

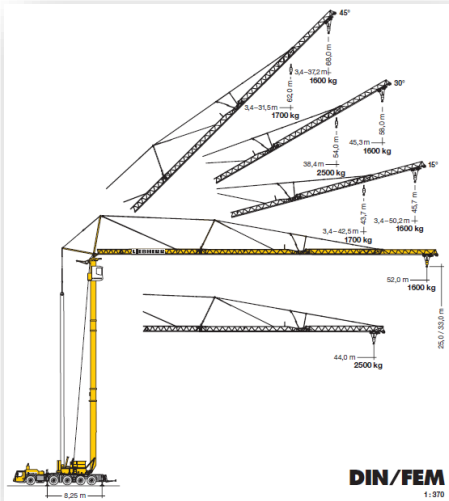
ul. Zakładowa 5
47-100 Strzelce Opolskie
Tel: 0048/77 463 09 99
Fax: 0048/77 461 98 09

www.transannaberg.pl
E-Mail: biuro@transannaberg.pl
NIP: 756-19-72-980
Ust-IdNr.: PL7561972980



1. MK100 – ŻURAW SAMOJEZDNY WIEŻOWY

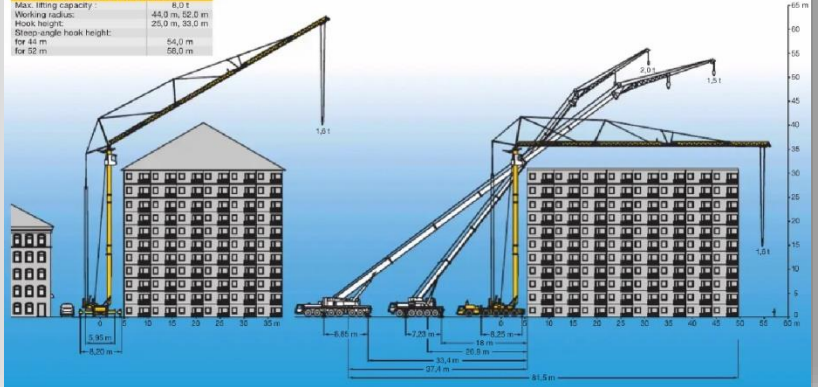
Żuraw wieżowy samojezdny. Cykl rozkładania lub składania trwa 15 minut. Żuraw nie wymaga odbioru UDT przed podjęciem pracy na terenie budowy jak klasyczny żuraw wieży. W przypadku braku parametru pracy, szybko można zmienić miejsce pracy



MK 100 mobile construction crane in comparison with 100-ton and 250-ton mobiles cranes.

Technical data MK 100:

Max. lifting capacity:	6,0 t
Working radius:	44,0 m; 52,0 m
Hook height:	20,0 m; 52,0 m
Step angle hook height:	
for 44 m	54,0 m
for 52 m	58,0 m



8,25 m x 8,20 m		m / kg		30°																
max. 8 Bft (20 m/sec)	m	m / kg	m	14,0	16,0	18,0	20,0	22,0	24,0	26,0	28,0	30,0	32,0	34,0	36,0	38,4	40,0	42,0	44,0	45,3
52,0	3,4-14,00 8000	6000	5230	4630	4140	3730	3390	3100	2850	2640	2450	2280	2130	1970	1870	1760	1660	1600		
44,0	3,4-15,00 6000	6000	5540	4900	4390	3960	3600	3300	3030	2810	2610	2430	2270	2100						
44,0	3,4-17,00 6000	6000	6000	5680	5080	4610	4200	3860	3560	3300	3080	2870	2690	2500						

8,25 m x 8,20 m		m / kg		Außer Betrieb keine Demontage notwendig. / Crane does not need to be disassembled when it is not in operation. / La gru n'a pas besoin d'être démontée lorsqu'elle est mise au repos. / Non è necessario lo smontaggio quando la gru è fuori servizio. / No es necesario desmontar la grua en caso de no trabajar con ella. / Indien niet in gebruik, is geen demontage noodzakelijk.																		
max. 8 Bft (20 m/sec)	m	m / kg	m	14,0	18,0	22,0	26,0	28,0	30,0	32,0	32,0	34,0	36,0	38,0	40,0	42,0	44,0	46,0	48,0	50,0	52,0	
52,0	3,4-14,00 8000	6000	5930	4670	3830	3500	3220	2980	2760	2570	2400	2250	2120	1990	1880	1780	1690	1600				
44,0	3,4-14,00 3000	6000	6150	4830	3950	3610	3320	3060	2840	2650	2470	2320	2180	2050								
44,0	3,4-16,00 8000	6000	7010	5420	4280	3850	3500	3220	3000	2840	2710	2620	2560	2500								



TRANSANNABERG spółka z o.o.

ul. Zakładowa 5
47-100 Strzelce Opolskie
Tel: 0048/77 463 09 99
Fax: 0048/77 461 98 09

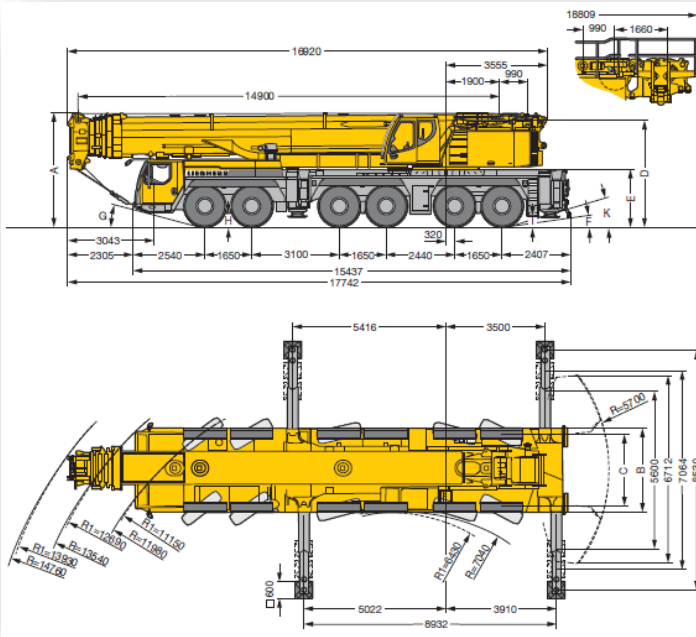
www.transannaberg.pl
E-Mail: biuro@transannaberg.pl
NIP: 756-19-72-980
USt-IdNr.: PL7561972980



TRANSANNABERG[®] SPÓŁKA Z O.O.

TRANSANNABERG

2. LIEBHERR LTM1350 - 2021r. 72m wysięgnika.



	14,9 m	20 m	25 m	30,1 m	35,2 m	40,2 m	45,3 m	50,4 m	55,5 m	60,5 m	65,6 m	69,1 m	70 m	
6	134,8													6
7	120,3													7
8	108,4	109,2	108,4	102,5	86	62,9								8
9	98,5	99,3	98,6	97,5	84,7	69,2								9
10	90,2	90,9	90,2	89,9	83,2	68,4	49,8	40,4						10
11	82,9	83,7	82,9	82,6	81	66,8	47,3	39,1	31,9					11
12	76,7	77,4	76,7	76,4	76,4	64,8	44,8	37,5	31,4	26				12
13	51,8	72,1	71,2	70,9	71,6	62,5	42,5	35,9	30,3	25,6	20,8			13
14		67,2	66,4	66	66,8	59,6	40,2	34,3	29,2	25	20,7	17,4	16,8	14
16		59,1	58,3	57,8	58,6	53,9	36,2	31,3	27	23,5	20,1	16,8	16,4	16
18		36,7	51,2	51,1	51,5	49,2	32,4	28,7	24,9	21,9	19,2	16	15,7	18
20			45,3	46,1	45,5	45	30	26,1	23	20,4	18,2	15,1	14,9	20
22			38,4	41,2	40,6	41,4	27,9	23,8	21,3	19	17,1	14,3	14,1	22
24				37,2	36,6	37,4	26,2	21,8	19,6	17,7	16,1	13,4	13,3	24
26				33,2	33,1	33,9	24,5	20	18,1	16,5	15,1	12,7	12,6	26
28				21,5	30,1	31	23,2	18,5	16,8	15,4	14,2	12	11,9	28
30					27,9	28,4	22	17,1	15,5	14,3	13,3	11,3	11,2	30
32					23	26,1	20,9	16,2	14,4	13,3	12,5	10,6	10,5	32
34						24,1	19,9	15,4	13,3	12,4	11,7	10	9,9	34
36						20,7	19	14,6	12,5	11,5	11	9,3	9,2	36
38						14	18,3	13,9	11,7	10,8	10,3	8,8	8,6	38
40							17,6	13,2	11,1	10,2	9,6	8,3	8,1	40
42							14,7	12,6	10,6	9,6	9	7,8	7,6	42
44								12,1	10	9,1	8,5	7,3	7	44
46								11,6	9,6	8,6	7,9	6,9	6,6	46
48								8,9	9,2	8,1	7,5	6,6	6,2	48
50									8,8	7,7	7	6,2	5,7	50
52									8,5	7,3	6,5	5,9	5,4	52
54										6,9	6,1	5,5	5	54
56										6,6	5,8	5,2	4,6	56
58										5,4	5	4,4	4,3	58
60										5,1	4,7	4	4	60
62										4,8	4,4	3,7	3,7	62
64											4,2	3,5	3,5	64
66												3,9	3,3	66

t_180_00301_00_000

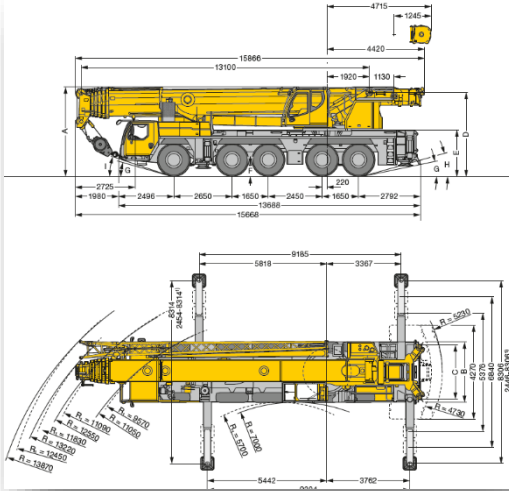
TRANSANNABERG spółka z o.o.

ul. Zakładowa 5
47-100 Strzelce Opolskie
Tel: 0048/77 463 09 99
Fax: 0048/77 461 98 09

www.transannaberg.pl
E-Mail: biuro@transannaberg.pl
NIP: 756-19-72-980
USt-IdNr.: PL7561972980



4. LIEBHERR LTM1160 5.2. (vario Ballast)- 2022r. – 62m + kratownica 19m



	13,1 m	17,6 m	22,1 m	26,6 m	31,1 m	35,5 m	40 m	44,5 m	49 m	53,5 m	58 m	62 m		
2,5	180												2,5	
3	160	86	86	86									3	
3,5	139,3	86	86	86	86								3,5	
4	130,8	86	86	86	86								4	
4,5	123,1	86	86	86	86	75,7							4,5	
5	113,9	86	86	86	86	74,8							5	
6	95,2	86	85,1	86	85,7	73	58,6						6	
7	81,5	77,1	77,4	77,4	77,7	71,1	56,6	42,2					7	
8	71,1	68,7	69,5	69,7	69,4	68,2	54,7	39,7	33,1				8	
9	62,9	61,6	62,4	62,6	62,3	61,8	52,9	37,3	31,7	26,5			9	
10	56,2	55,1	56,1	56,3	56	55,5	51	35,3	30,2	25,6	22		10	
11	47,5	47,5	50,2	50,4	50,1	49,6	49,1	33,5	28,8	24,7	21,3	17,1	11	
12			45,2	45,5	45,2	46	45,5	31,7	27,5	23,7	20,6	16,7	13,7	12
13			40,9	41,2	40,9	41,7	41,2	30,1	26,2	22,7	20	16,4	13,4	13
14			37	37,3	38,2	37,8	37,3	28,6	24,9	21,8	19,3	16	13,1	14
16				31,2	32	31,7	31,1	25,7	22,8	19,9	18,2	15,2	12,4	16
18				27,2	27,4	27	26,4	23,3	20,8	18,4	17,1	14,4	11,8	18
20				22,3	23,6	23,3	22,7	21,4	19,1	17	15,9	13,7	11,2	20
22					20,6	20,2	19,6	19,7	17,5	15,7	14,8	12,9	10,6	22
24					18,1	17,7	17,1	17,5	16,1	14,5	13,8	12,2	10	24
26						16,1	15,7	15,4	14,8	13,4	12,8	11,5	9,3	26
28						14,4	14,5	13,7	13,6	12,5	11,9	10,8	8,7	28
30							13	12,2	12,2	11,6	11,1	10,2	8,1	30
32							11,7	11,1	10,9	10,5	10,4	9,5	7,6	32
34								10,5	9,8	9,8	9,4	8,9	7,1	34
36								9,6	8,8	8,9	8,7	8,4	6,6	36
38								7,6	8	8	8,1	7,8	6,1	38
40									7,7	7,2	7,4	7	5,7	40
42									7,4	6,5	6,7	6,3	5,4	42
44										6	6,1	5,7	5,1	44
46										5,8	5,5	5,2	4,8	46
48											5,1	4,7	4,5	48
50											4,7	4,3	4,2	50
52												4	4	52
54												3,6	3,6	54
56												2	3,3	56
58													3	58
60													1,5	60

* ± 0° nach hinten · over rear · en arrière · sul posteriore · hacia atrás · стрела повернута назад

t_253_001_01566_00_000/001_00137_00_000

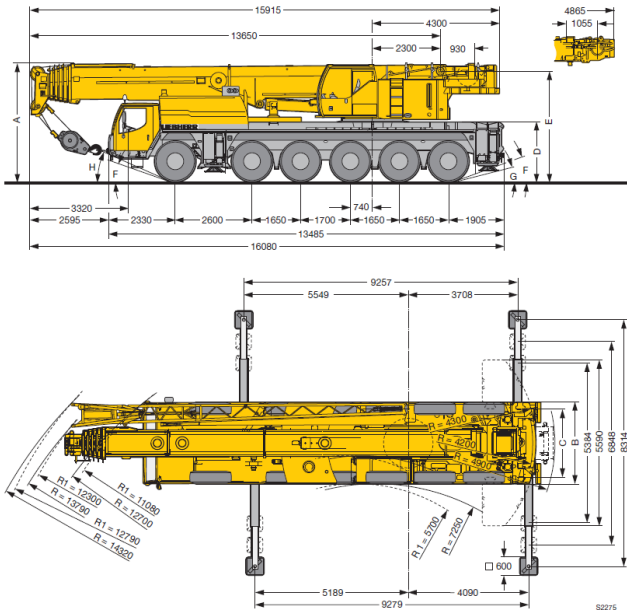
TRANSANNABERG spółka z o.o.

ul. Zakładowa 5
47-100 Strzelce Opolskie
Tel: 0048/77 463 09 99
Fax: 0048/77 461 98 09

www.transannaberg.pl
E-Mail: biuro@transannaberg.pl
NIP: 756-19-72-980
USt-IdNr.: PL7561972980



5. LTM1150 - 2009r. - 66m wysięgnika + 19m kratownicy.



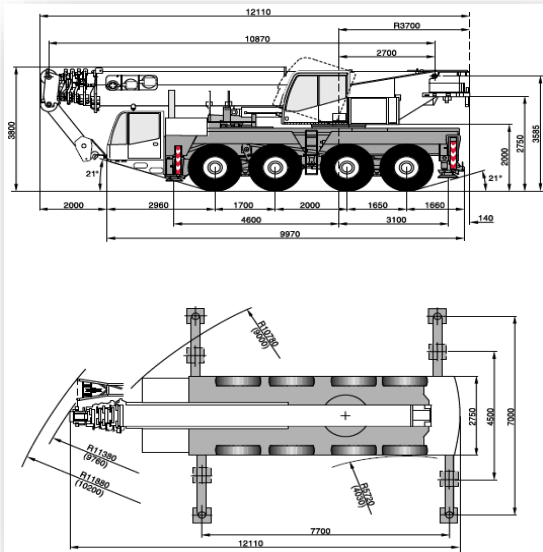
		<div style="display: flex; justify-content: space-around; align-items: center;"> 13,7 - 66 m 360° 46,8 t EN </div>															
		13,7 m	18,5 m	23,3 m	28,1 m	32,9 m	37,7 m	42,5 m	47,4 m	52,2 m	57 m	60,3 m	61,8 m	65,2 m	66 m		
m																m	
3	150	96,4	81,8	71,6													3
3,5	102,1	92,3	82,1	71	56,1												3,5
4	94,8	85,6	82,5	70	55,6												4
4,5	86,6	79,6	79,7	68,6	55	44,9											4,5
5	79,4	74,2	74,3	67,1	54,3	44,2											5
6	70,9	64,9	65,1	63,5	52,1	42,7	33,9										6
7	63,3	57,1	57,8	57,7	49,8	41,2	33,1	26,5									7
8	55,5	51	51,5	51,7	47,6	39,7	32,3	25,8	20								8
9	48,5	45,6	46,2	46,4	45,5	38,1	31,3	25,2	19,5	16,2							9
10	42,6	41,1	41,7	41,9	41,7	36,7	30,2	24,3	19,2	16	12,9						10
11	35,9	35,9	37,9	38,1	37,9	35,3	29,2	23,5	18,7	15,9	12,8	10,8	10,4				11
12			34,6	34,7	34,5	33,9	28,3	22,7	18,3	15,7	12,7	10,7	10,4	8,1	7,8		12
14			28,6	28,8	29,5	29,4	26,4	21,1	17,4	15,2	12,5	10,5	10,3	8,1	7,8		14
16			22	24,9	25,1	24,8	24,1	19,3	16,4	14,7	12,1	10,2	10,1	8,1	7,8		16
18				21,6	21,6	21,3	20,8	17,9	15,3	14	11,7	9,7	9,8	8	7,7		18
20				18,8	18,8	18,5	18	16,7	14,1	13,1	11,3	9,2	9,5	7,8	7,5		20
22					16,5	16,2	15,7	15,7	13	12,1	10,7	8,6	9,2	7,5	7,3		22
24					14,7	14,4	13,9	14,3	12	11,2	10	8,1	8,8	7,3	7,1		24
26						12,8	12,9	12,7	10,9	10,4	9,3	7,6	8,3	6,9	6,8		26
28						11,4	12	11,4	9,9	9,6	8,7	7,1	7,8	6,6	6,5		28
30						10,6	10,8	10,2	9,4	8,9	8,2	6,7	7,4	6,3	6,2		30
32							9,7	9,1	9	8,2	7,6	6,4	7	6	5,9		32
34								8,8	8,2	8,4	7,3	7,1	6	6,6	5,7	5,5	34
36									7,5	7,6	6,8	6,6	5,6	6,2	5,4	5,2	36
38									7,2	6,9	6,3	6	5,3	5,8	5,2	4,9	38
40									5,6	6,2	6	5,5	5	5,4	4,9	4,6	40
42										5,6	5,6	5,1	4,7	5	4,6	4,2	42
44										5,1	5,1	4,9	4,5	4,5	4,4	4	44
46											4,6	4,4	4,2	4	4,1	3,8	46
48											4,2	4	4	3,7	3,8	3,6	48
50												3,7	3,7	3,3	3,4	3,3	50
52													3,4	3,4	3	3,1	52
54														2,8	2,7	2,8	54
56															2,9	2,5	56
58																2,2	58
60																2	60
62																1,5	62

* nach hinten - over rear - en arrière - sul posteriori - hacia atrás - при выдвинутой назад стреле

TRANSANNABERG[®]

SPÓŁKA Z O.O.

6. Terex Demag AC80 - 2006r. – wysięgnik 50m



18 t		7,70 m x 7,00 m										360°	ISO
		10,9 m*	10,9 m	16,1 m	21,4 m	25,0 m	31,1 m	37,1 m	42,2 m	46,1 m	50,0 m		
m	t	t	t	t	t	t	t	t	t	t	t	m	
3	80,0	70,0	-	-	-	-	-	-	-	-	-	3	
4	63,1	59,3	55,0	45,0	-	-	-	-	-	-	-	4	
5	52,0	51,0	49,6	41,0	32,0	20,0	-	-	-	-	-	5	
6	42,0	42,0	41,7	36,5	31,0	20,0	16,0	-	-	-	-	6	
7	35,0	35,0	34,8	32,0	29,0	20,0	15,5	13,0	-	-	-	7	
8	29,9	28,3	29,6	28,0	26,0	20,0	15,0	13,0	8,8	-	-	8	
9	-	-	25,6	24,8	23,5	19,5	14,5	12,9	8,8	6,5	-	9	
10	-	-	22,1	21,0	21,0	18,5	14,0	12,7	8,8	6,5	-	10	
12	-	-	16,1	15,8	16,8	16,1	12,7	11,8	8,8	6,5	-	12	
14	-	-	-	13,8	13,3	12,8	11,3	10,9	8,5	6,5	-	14	
16	-	-	-	11,2	10,7	10,2	10,0	10,0	8,0	6,5	-	16	
18	-	-	-	9,2	8,7	8,2	8,5	8,8	7,5	6,2	-	18	
20	-	-	-	-	7,2	7,0	7,4	7,3	7,0	5,9	-	20	
22	-	-	-	-	-	6,4	6,3	6,4	6,3	5,5	-	22	
24	-	-	-	-	-	5,8	5,8	5,4	5,3	5,1	-	24	
26	-	-	-	-	-	5,2	5,2	4,5	4,7	4,4	-	26	
28	-	-	-	-	-	-	4,5	4,0	4,0	3,7	-	28	
30	-	-	-	-	-	-	3,9	3,7	3,4	3,1	-	30	
32	-	-	-	-	-	-	3,4	3,3	2,9	2,6	-	32	
34	-	-	-	-	-	-	-	2,8	2,4	2,1	-	34	
36	-	-	-	-	-	-	-	2,4	2,0	1,7	-	36	
38	-	-	-	-	-	-	-	2,1	1,7	1,4	-	38	
40	-	-	-	-	-	-	-	-	1,3	1,1	-	40	
42	-	-	-	-	-	-	-	-	1,0	0,7	-	42	

* over rear · nach hinten · sur l'arrière · sul retro · hacia atrás · para trás · сзади

TRANSANNABERG spółka z o.o.

ul. Zakładowa 5
47-100 Strzelce Opolskie
Tel: 0048/77 463 09 99
Fax: 0048/77 461 98 09

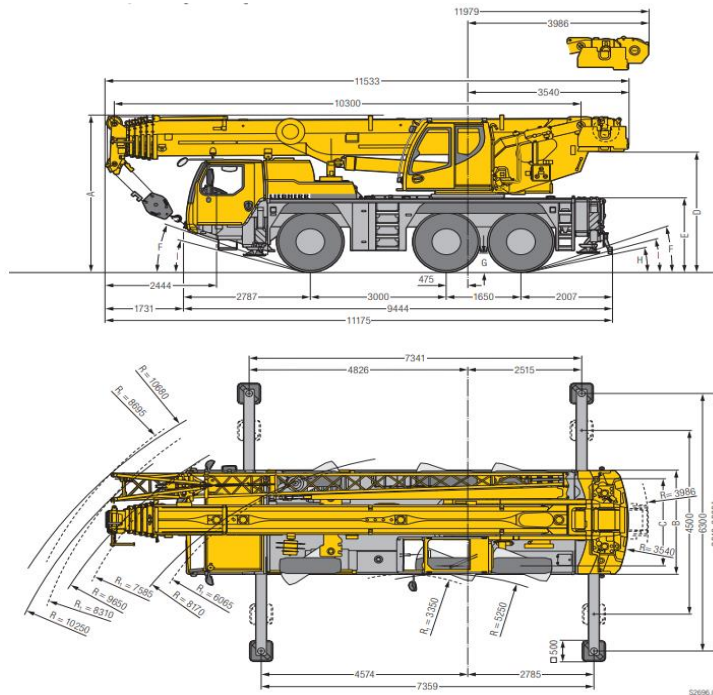
www.transannaberg.pl
E-Mail: biuro@transannaberg.pl
NIP: 756-19-72-980
USt-IdNr.: PL7561972980



TRANSANNABERG[®]

SPÓŁKA Z O.O.

7. LTM1060 – 2019r - 48m + kratownica 16,00m



	10,3 m	13,8 m	17,3 m	20,7 m	24,2 m	27,7 m	31,2 m	34,6 m	38,1 m	41,6 m	45,1 m	48 m																					
2.1	60												2.1																				
2.4	58,8												2.4																				
2.5	58,2												2.5																				
3	54,6	42,3	41,5	40,4	34,1	29,6	22,7						3																				
3.5	49,9	42,3	42,2	40,7	34,4	30	23,2						3.5																				
4	44,5	40,5	40,2	38,1	34,8	30,2	23,6	18,6					4																				
4.5	39,8	37,2	36,9	34,9	33,3	29,9	24	18,9	14,6				4.5																				
5	36,4	34,2	34,3	32,9	31,1	29,6	24,1	19,1	14,8				5																				
6	31,6	28,7	29,1	29,3	28,2	26,6	23,7	19,2	15	11,7			6																				
7	26,5	24,1	24,6	24,8	24,8	23,9	22,9	18,7	15,1	12	9,5	7,2	7																				
8			20,9	21,1	21,3	20,9	19,7	17,7	14,8	12,1	9,6	7,4	6,1	8																			
9			17,8	18,3	18,5	18	17	15,9	14,2	11,9	9,7	7,4	6,2	9																			
10			15,2	15,8	15,9	15,7	14,9	14,3	13,3	11,5	9,5	7,4	6,3	10																			
11			13,3	13,7	13,7	13,6	13,1	12,6	12,2	11	9,2	7,3	6,3	11																			
12				11,9	12	11,9	11,7	11,6	11,1	10,4	8,8	7,1	6,2	12																			
13				10,6	10,6	10,5	10,5	10,5	10,2	9,7	8,5	6,9	6,1	13																			
14				9,4	9,5	9,4	9,7	9,4	9,3	8,7	8,2	6,7	5,9	14																			
15					8,5	8,9	8,7	8,5	8,4	8	7,8	6,5	5,8	15																			
16						7,7	8,1	7,9	7,7	7,6	7,2	6,3	5,7	16																			
17						7	7,3	7,2	7	7,1	7	6,6	6,1	5,5	17																		
18							6,8	6,7	6,6	6,5	6,4	6,2	5,9	5,4	18																		
19								6,2	6	6,2	6	5,9	5,8	5,2	19																		
20									5,7	5,7	5,5	5,5	5,4	5	4,9	20																	
21										5,4	5,2	5,2	5,1	5	4,6	4,5	21																
22											5	4,9	4,9	4,7	4,6	4,2	4,2	22															
23												4,7	4,5	4,5	4,4	4,2	3,9	3,9	23														
24													4,3	4,2	4,2	4	3,9	3,6	3,6	24													
25														4,1	3,9	3,9	3,7	3,6	3,3	3,3	25												
26															3,7	3,7	3,5	3,3	3,1	3	3	26											
27																3,5	3,4	3,2	3,1	2,8	2,8	2,8	27										
28																	3,3	3,2	3	2,9	2,6	2,6	2,6	28									
29																		3	2,8	2,7	2,4	2,4	2,4	2,4	29								
30																			2,8	2,6	2,5	2,3	2,2	2,2	30								
31																				2,6	2,4	2,3	2,1	2,1	2,1	31							
32																					2,5	2,3	2,1	1,9	1,9	1,9	32						
33																						2,1	2	1,7	1,8	1,8	33						
34																							2	1,8	1,6	1,6	1,6	34					
35																								1,8	1,7	1,5	1,5	35					
36																									1,6	1,3	1,3	1,3	36				
37																										1,4	1,2	1,2	1,2	37			
38																											1,3	1,1	1,1	1,1	38		
39																												1,2	1	1	1	39	
40																													0,9	0,9	0,9	0,9	40

* nach hinten - over rear - sur arrière - sul posteriore - hacia atrás - стрелка повернута назад

L250_00101_00_000 / L250_00501_00_000

TRANSANNABERG spółka z o.o.

ul. Zakładowa 5
47-100 Strzelce Opolskie
Tel: 0048/77 463 09 99
Fax: 0048/77 461 98 09

www.transannaberg.pl
E-Mail: biuro@transannaberg.pl
NIP: 756-19-72-980
USt-IdNr.: PL7561972980



PLYTY DROGOWE – EUROMATY – PLYTY DREWNIANE.

Od maja br. oferujemy Państwu nową usługę. Jest to rozwiązanie z powodzeniem stosowane w Europie zachodniej od wielu lat.

Nasze rozwiązanie pozwala na wyłożenie dowolnej ilości płyt, na dowolnym podłożu tworząc spójną powierzchnię. Dzięki swojej charakterystyce mogą być wykorzystywane zamiast płyt drogowych betonowych czy stalowych, które są drogie w wypożyczeniu, wymagają ingerencji w grunt, wykorzystania licznych środków transportowych oraz użycia drogich urządzeń dźwigowych HDS do załadunku, wyładunku i rozłożenia. Dzięki specjalnemu systemowi łączeń płyt uzyskujemy wyjątkowo równą i spójną powierzchnię, bez ostrych krawędzi, bez możliwości przemieszczenia się płyt pod kołami przejeżdżającego pojazdu, bez ryzyka utraty przyczepności kół w niesprzyjających warunkach. Powszechnie wykorzystuje się ją do utworzenia dróg dojazdowych na budowy, placów manewrowych, tereny inwestycyjne i przemysłowe, ale z powodzeniem można je też wykorzystać pod utwardzenie podłoża dla imprez masowych i wystaw plenerowych. Wykorzystywane przez Transannaberg płyty są łatwe w transporcie, załadunku i rozładunku, rozłożeniu i zebraniu płyt oraz utrzymaniu w czystości. Są odporne na wszystkie warunki atmosferyczne. Nasze płyty posiadają wysoką wytrzymałość, dzięki temu mogą z powodzeniem być wykorzystane na budowie do przemieszczania się ciężkiego sprzętu budowlanego, pojazdów ciężarowych - ponadnormatywnych, dźwigów itp. Dzięki systemowi łączącemu poszczególne płyty mogą być stosowane na terenach grząskich, trawiastych, chodnikach i istniejących jezdni (celem wzmocnienia powierzchni i jej ochrony przed zniszczeniem).

Transannaberg zapewnia transport oraz rozłożenie i późniejsze zebranie płyt w własnym zakresie bez względu na lokalizację. Pomagamy, także w zakresie uzyskania pozwoleń na zajęcie terenu, zabezpieczenia terenu oznakowaniem drogowym, utworzeniem dokumentacji niezbędnej do wyłożenia płyt drogowych.



TRANSANNABERG spółka z o.o.

ul. Zakładowa 5
47-100 Strzelce Opolskie
Tel: 0048/77 463 09 99
Fax: 0048/77 461 98 09

www.transannaberg.pl
E-Mail: biuro@transannaberg.pl
NIP: 756-19-72-980
USt-IdNr.: PL7561972980

