

# Żaluzja fasadowa Z90



Żaluzje fasadowe to system nowoczesnych i eleganckich osłon okiennych lub drzwiowych, montowanych na zewnątrz budynków. Stanowią doskonałą barierę przed nadmiernym nasłonecznieniem. Pozwalają na regulację dopływu światła oraz ciepła do pomieszczenia. Poza walorami praktycznymi, żaluzje elewacyjne mogą stanowić estetyczną ozdobę budynku. Charakteryzują się prostym i nowoczesnym wzornictwem, dedykowane są do obiektów o dużej powierzchni okien lub szklanych fasad.

## zalety naszych rozwiązań

- \_ całkowity brak widocznych śrub montażowych zarówno na prowadnicach, jak i na kasecie
- \_ łatwy i szybki montaż
- \_ dostępne różne warianty prowadnic
- \_ płynne sterowanie żaluzją (otwieranie i zamykanie) w zakresie 90° i 180° dające możliwość komfortowego i indywidualnego ustawienia stopnia przenikania światła do wnętrza



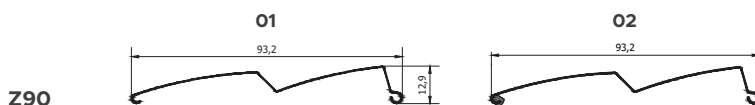
## oferta

- \_ dostępne dwa rodzaje żaluzji: podtynkowa i adaptacyjna
- \_ żaluzja podtynkowa – 2 rodzaje prowadnic / podtynkowa Z34 / ukryta w warstwie docieplenia / prowadnica niezabudowana N91, montowana bezpośrednio do stolarki, z możliwością zastosowania poszerzenia / linkowa, prowadnica pełna N91 oraz prowadnica na dystansach D22
- \_ żaluzja adaptacyjna – 3 rodzaje prowadnic: linkowa, prowadnica pełna podtynkowa oraz prowadnica na dystansach

## dane techniczne

01 \_kształt lameli Z90

02 \_lamela Z90 wyposażona w uszczelkę tłumiącą



## wymiary konstrukcji

Rodzaj lameli	min. szerokość [mm]	max. szerokość [mm]	max. wysokość [mm]
Z90	500	4 000	4 000

## dostępna kolorystyka lameli na stanie magazynowym

<b>RAL</b>	7016	8019	9005	9006	9016
<b>DB</b>	703				

## dedykowane kolory kaset i prowadnic z palety Aliplast

<b>RAL</b>	7016i	8019i	9005i	9006i	9016i
<b>DB</b>	703T				

## specyfikacja produktu

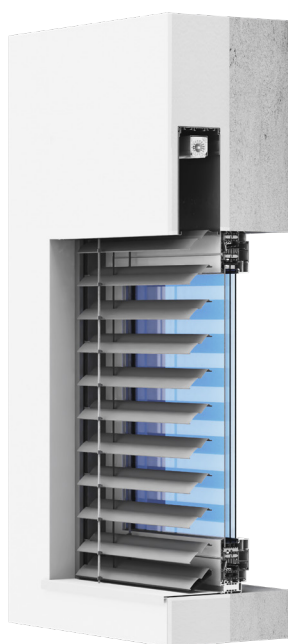
- \_ kaseta składa się z profili ekstrudowanych i blach osłonowych
- \_ typowe wysokości magazynowe kasety: 220, 270, 320, 350 mm / nietypowe wysokości - indywidualne zamówienie
- \_ lamele na przemian wyposażone są w "prowadnik lameli"
- \_ pasek tekstylny – pasek wyprodukowany jest ze specjalnych materiałów tekstylnych
- \_ drabinka w kolorze szarym lub czarnym z poliestru odpornego na zmiany atmosferyczne i promieniowanie nadfioletowe
- \_ maksymalne wymiary: 4000 x 4000 mm
- \_ 4 wielkości skrzynki: do wysokości całkowitej:  
220 – 1993 mm / 270 – 2991 mm / 320 – 4000 mm / 350 – > 4000 mm

## sterowanie

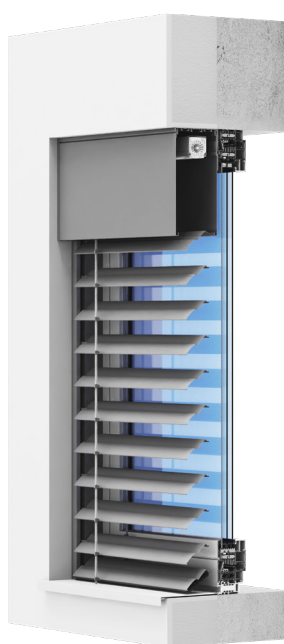
- \_ sterowanie przewodowe lub radiowe
- \_ możliwość współpracy z systemem automatyki pogodowej
- \_ możliwość podpięcia osłon do systemu inteligentnego zarządzania domem

## napęd

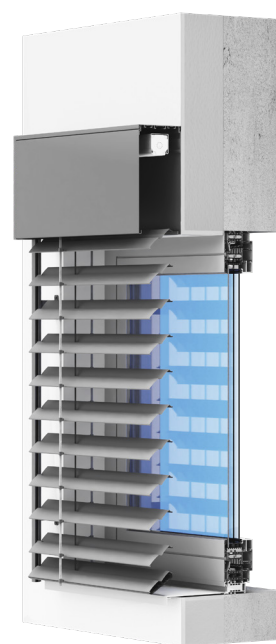
- \_ system żaluzji fasadowych można wyposażyć w napęd elektryczny, który umożliwi swobodne sterowanie żaluzją oraz kątem nachylenia lameli; wyposażone w napęd żaluzje poruszają się łagodnie, lamele ustawiają się perfekcyjnie, modulując światło i kontrolując poziom nasłonecznienia pomieszczeń wewnątrz domu.



żaluzja fasadowa/podtynkowa  
Z90



żaluzja fasadowa/adaptacyjna  
Z90



żaluzja fasadowa/adaptacyjna  
/nadtynkowa-uchwyt / Z90