

OGRODZENIE
ANTARA II





System ogrodzeń **Antara II** łączy tradycję z nowoczesnością, stając się hitem wśród budowanych obecnie ogrodzeń. Bloczki wykonane są z łupanych pustaków, co sprawia wrażenie kamiennych segmentów. Łupane elementy dostępne są w pięciu kolorach: żółtym, grafitowym, paloma, latte oraz nerino. System uzupełniają daszki, komponujące się z bloczkami i stanowiące idealne wykończenie ogrodzenia. Elegancka forma systemu ogrodzeniowego **Antara II** nada każdej posesji gustowny i ponadczasowy charakter.

System ogrodzeń **Antara II**, to bloczki łupane służące do budowy:



- **ogrodzeń,**
- **filarów,**
- **murków,**
- **podmurówek.**

Instrukcja montażu

Instrukcja montażu znajduje się w Poradniku Brukarskim dostępnym na naszej stronie

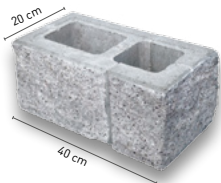
polbruk.pl | zakładka „Materiały do pobrania”



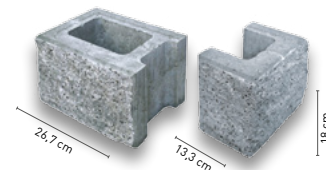
ELEMENTY SYSTEMU



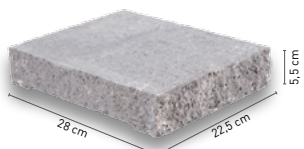
1 Pustak międzystupkowy
20×40×18 cm
dwustronnie łamany



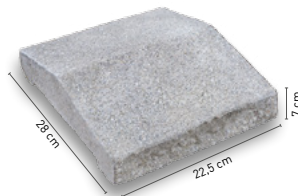
2 Pustak słupkowy
dwoelementowy
20×40×18 cm
czterostronnie łamany



Dwa elementy o wymiarach
20×26,7×18 cm i 20×13,3×18 cm
również do zastosowania jako zakończenie
do pustaków międzystupkowych
(podmurówka).

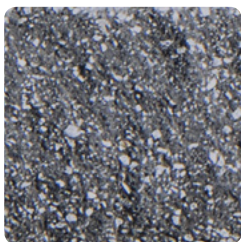


3 Daszek słupkowy/międzystupkowy
płaski 28×22,5×5,5 cm

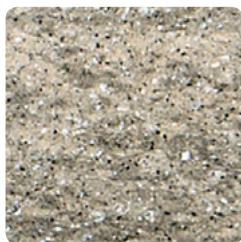


4 Daszek słupkowy/międzystupkowy
dwuspadowy 28×22,5×7 cm

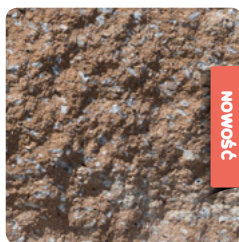
KOLORYSTYKA



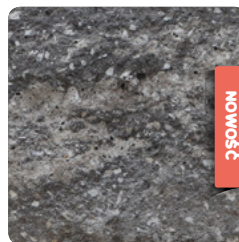
grafitowy
łamany



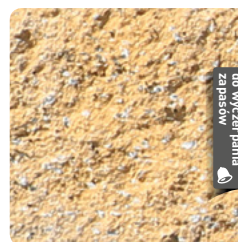
paloma
łamany



latte
łamany



nerino
łamany



żółty
łamany

do wyzerania
zobacz
paletę

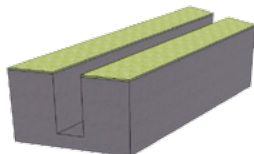
ETAPY BUDOWY OGRODZENIA

1 Czynności wstępne

Nim przystąpimy do właściwego montażu naszego ogrodzenia, w pierwszej kolejności należy je dokładnie rozplanować i rozmierzyć.

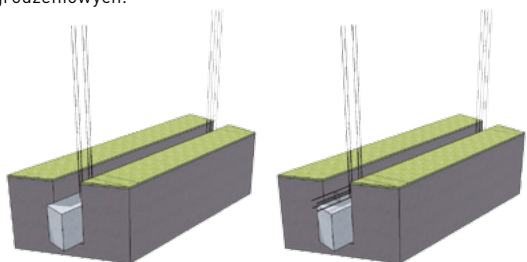
2 Przygotowanie fundamentu

Pod murami ogrodzeniowymi należy wykonać min. 30 cm wysokości tawę fundamentową z betonu klasy C16/20.



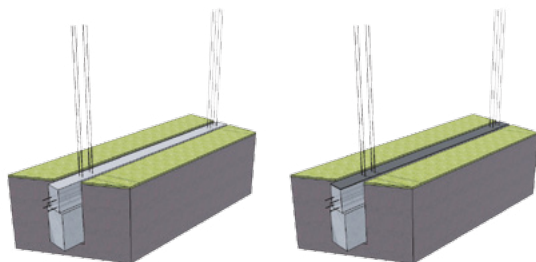
3 Przygotowanie zbrojenia

Po ok. 24 h przygotowujemy szalunki do zasadniczej tawy żelbetowej o wysokości min. 30 cm i szerokości min. 19 cm. W przygotowane szalunki należy wmontować zbrojenie podłużne, zbrojenie poprzeczne słupków, oraz zbrojenie pośrednie przęsa odpowiednio do planowanych odległości i wielkości przęsa ogrodzeniowych.



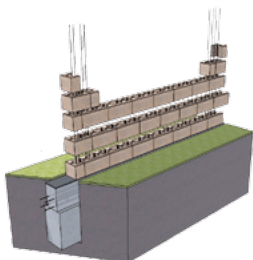
4 Zastosowanie izolacji

Następnie zalewamy szalunek betonem klasy C20/25 o konsystencji plastycznej i na wierzch układamy izolację poziomą w formie np. dociętych pasków papy, która zapobiegnie kapilarnemu podsiąkaniu wody z gruntu.



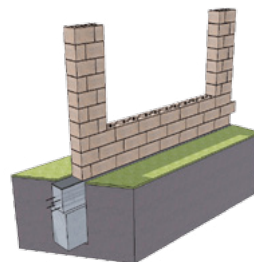
5 Montaż muru

Zaleca się wstępne ułożenie i dopasowanie elementów na sucho. Następnie po dopasowaniu - demontaż wszystkich warstw muru oprócz warstwy pierwszej. W komorach bloków dolnej warstwy należy dokładnie rozprowadzić i ubić uprzednio wykonany beton C20/25 o konsystencji wilgotnej/gęsto plastycznej.



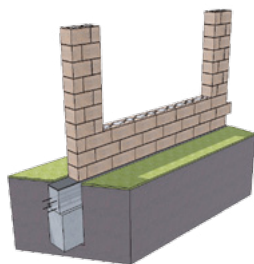
5a

W analogiczny sposób układa się resztę elementów ogrodzenia, pamiętając, aby po ułożeniu każdej kolejnej warstwy sprawdzić poziom i skorygować ewentualne odchylenia.



5b

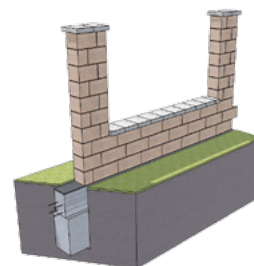
W komorach bloków kolejnych warstw należy dokładnie rozprowadzić i ubić uprzednio wykonany beton C20/25 o konsystencji wilgotnej/gęsto plastycznej.



6

Montaż płyt przykrywających - daszków

Płyty stosuje się w celu odprowadzenia wody opadowej, a tym samym zabezpieczenia konstrukcji muru przed dostaniem się wody do wnętrza komór.



7

Montaż przęsał, furtek i bram

Przęsał lub kotwy przęsał wprowadza się w szczeliny uprzednio wycięte w blokach, przed wypełnieniem danego elementu betonem.



Instrukcja montażu

Instrukcja montażu znajduje się w Poradniku Brukarskim dostępnym na naszej stronie polbruk.pl | zakładka „Materiały do pobrania”

Uwaga!

Ogrodzenie powinno być montowane zgodnie z przepisami Prawa Budowlanego. Za całość prac odpowiada inwestor oraz wykonawca, który powinien posiadać odpowiednie kwalifikacje i uprawnienia, a budowę należy wykonać zgodnie z zasadami sztuki budowlanej.